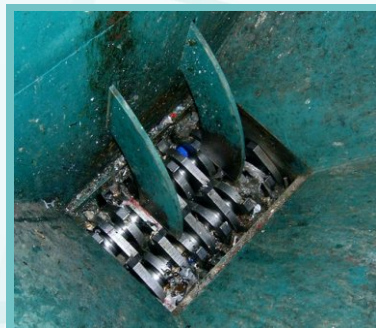


DOPLŇUJÍCÍ ZAŘÍZENÍ

Technologické linky pro třídění odpadů mohou být vybaveny doplňujícími zařízeními k zjednodušení a zefektivnění zpracování odpadů.

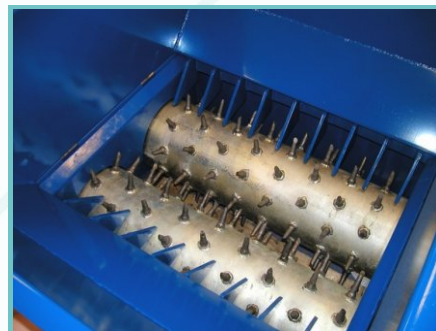
Drtič odpadu

Pro objemové zmenšení zbytkového odpadu před jeho dalším zpracováním se většinou používají dvouhřídelové drtiče dle požadavku na kapacitu zpracovávaného odpadu. Drtič je většinou umístěn na konci čtecího dopravníku, kde zpracovává nevytříděný (zbytkový) odpad, který padá do přistaveného kontejneru nebo na dopravník, kterým je nesen k dalšímu zpracování.



Trhač kartonů

Zařízení je určeno k hrubému nadrcení papírových kartonů, krabic a jiného velkého papírového odpadu před jeho slisováním nebo dalším zpracováním. Výstupem z trhače jsou kusy umožňující efektivní slisování kartonu.



Propichovačka

Zařízení slouží k propichování PET lahví a jiných plastových nádob. Použitím propichovačky se zajistí únik vzduchu z nádob před jejich slisováním, čímž je celý proces efektivnější. Zařízení může být instalováno samostatně nebo může být vestavěno do technologie před násypku lisu.



Separátor mag. kovů

Pro separaci kovové složky z tříděného odpadu lze použít separátor magnetických kovů. Typ a druh separátoru se volí dle četnosti kovových částí v odpadu. Může být instalován buď permanentní magnet, kde musí obsluha kovové části odstraňovat manuálně, nebo magnet s přeběhovým pásem, kde jsou kovové části vynášeny z dopravní cesty automaticky.



Rozdružovač slisovaných balíků

Zařízení slouží k rozmělnění obsahu slisovaného balíku na jednotlivé kusy s následnou dopravou na navazující technologii, kde je odpad dále zpracováván.

TŘÍDÍRNÝ ODPADU

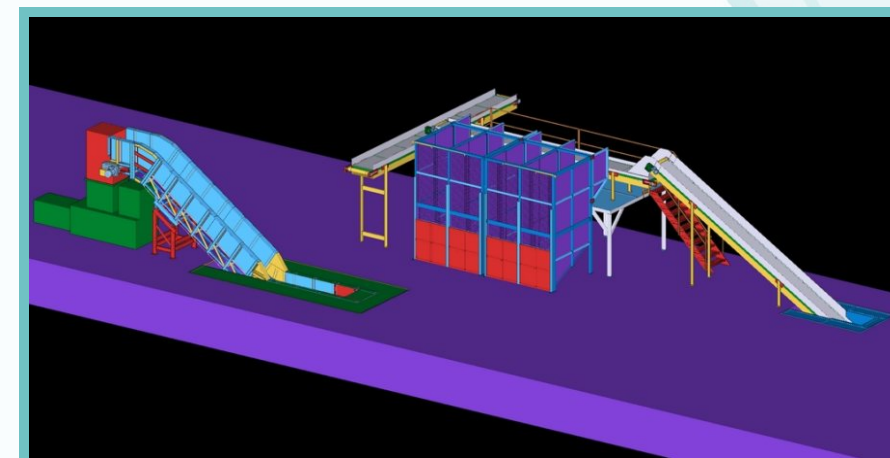
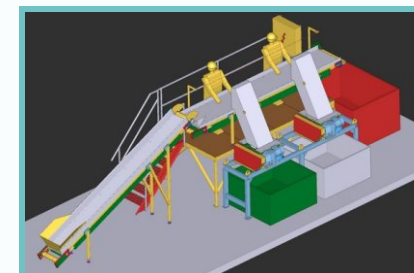
Technologie na dotřídění separovaného komunálního odpadu

Separovaný komunální odpad je před zpracováním nutné vytřídit, ať už se jedná o třídění dle kategorie (papír novinový, časopisový, tetrapack ...), nebo třídění jednoho druhu odpadu dle barvy (např. PET, sklo), nebo také dle druhu odpadu (papír, plast, kartón, sklo ...).

Pro tento účel slouží třídírny odpadu, což je soustava dopravníků, systém zásobníků pro vytříděný odpad a lisovací zařízení k objemovému zmenšení vytříděného odpadu pro převoz a další zpracování.

Celá technologie může být doplněna dalšími zařízeními jako je např. drtič, trhač kartonů, propichovačka, separátor mag. kovů, rozdružovač slisovaných balíků aj.

Firma ODES s.r.o. dodává kompletní linky na třídění odpadu od projektu a technologické přípravy, přes výrobu celé technologie až po samotnou montáž a zprovoznění linky. Samozřejmostí je celkový záruční a pozáruční servis.



TŘÍDÍRNÝ ODPADU

VELKÉ TŘÍDÍRNY

V třídírně tohoto typu lze zpracovávat velké množství odpadu. Odpad se nahrnuje na zapuštěné dopravníky v úrovni podlahy, kterými je nesen buď na třídící "čtecí" dopravník nebo rovnou do lisovací komory velkokapacitního horizontálního lisu.



Hlavním celkem technologie je třídící kabina, kterou prochází tzv. "čtecí" dopravník, na kterém obsluha o osmi a více pracovních třídí odpad, kterým pomocí shozů plní zásobníky umístěné pod třídící kabinou. Zásobníky mohou být variantně vybaveny pohyblivým dnem pro jejich samostatné vyprázdnění.



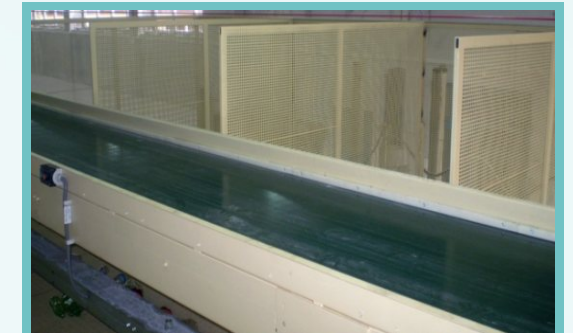
Jednotlivý vytríděný odpad je pak pomocí soustavy řetězových dopravníků s gumovým pásem dopraven do komory velkokapacitního horizontálního lisu, jehož částí je automatický vázací systém pro zpevnění slisovaných balíků. Ty jsou pak obsluhou skladovány na určeném místě před dalším zpracováním.



MALE TŘÍDÍRNY



Jednoduchá třídící linka má vstupní "zakládací" dopravník, který vynáší odpad na "čtecí" dopravník, kde ho obsluha o třech až šesti pracovních třídí a vhadzuje do zásobníků, které ústí přímo do lisovacích komor tzv. "balíkovacího" lisu s pojezdovou lisovací hlavou. Nevytríděný (zbytkový) odpad padá na konci "čtecího" dopravníku do přistaveného kontejneru, nad kterým může být variantně umístěn drtič, který odpad objemově zmenší pro jeho lepší převoz a uskladnění.



MINI TŘÍDÍRNY



Tento typ třídírny je určen pro provoz s malým množstvím odpadů. Technologie třídění je obdobná jako u malé třídírny jen s tím rozdílem, že shozy u "čtecího" dopravníku plní pojezdové boxy nebo kontejnery, které jsou pomocí vyklápěče vysypávány do násypky dvoukomorového "balíkovacího" lisu, která je konstruována tak, aby bylo možné z jednoho vyklápěcího místa plnit střídavě obě lisovací komory.

